



IXVAKI

SISTEMA DE GESTIÓN DE IDENTIDAD

DATA

IOT

¿Por qué IXMAKI?

IXMAKI es un software hecho en México el cual integra la mejor tecnología biométrica del mundo, siendo una solución ya probada en Centros Federales y permitiendo hacer búsquedas de 1:N en bases de datos con millones de usuarios. **IXMAKI** integra los dispositivos más reconocidos del medio, cubriendo las necesidades operativas de empresas de diversos sectores y contando con soporte local.

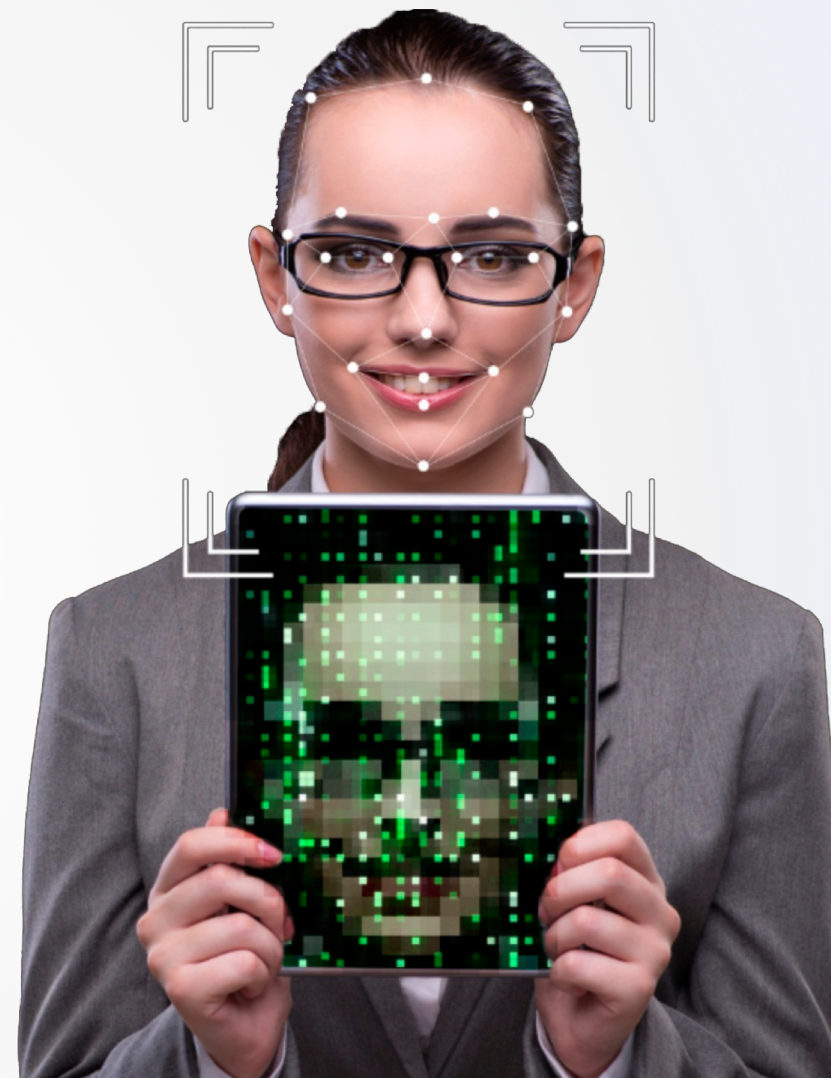


El Sistema de Gestión de Identidad

El **Sistema de Gestión de Identidad** (SGI1.0) permite la captura de información general y biométrica de las personas. Es intuitivo y de fácil uso para el usuario.

Es una plataforma para la administración de la identidad y el intercambio de datos biométricos con otros sistemas con base a estándares internacionales.

Combina múltiples tecnologías en una sola interfaz, interactuando con sistemas de control de acceso, terminales biométricas para el acceso controlado y restringido de las áreas en el interior de las instalaciones de alta seguridad.



Pase de Lista

El **Pase de Lista** (PDL) es un sistema móvil para la verificación del personal por medio de su biometría (huella, iris, rostro).

Tiene por objetivo reemplazar el pase de lista tradicional y evitar fraudes o errores con la información recabada.

PDL ofrece una rápida y precisa identificación de las personas, realizando todo el proceso en el mismo dispositivo en las modalidades local y en la nube.

De fácil movilidad y operación, intuitivo y amigable para el usuario.



Huella



Rostro



Iris



Android

Timekeeping

El **Timekeeping** es un sistema de control de tiempo y asistencia que permite llevar un registro confiable y seguro basado en la identificación de las personas.

Es una potente herramienta para la administración y la medición de los eventos relacionados con el trabajo en función de las políticas que se establezcan.

Timekeeping es simple y amigable, permite las configuraciones adecuadas a una operación compleja con gran número de eventos.



Terminales Biométricas



Dactilar

Se registra un mapa de las crestas y valles que se encuentran en la huella mediante tecnología óptica.



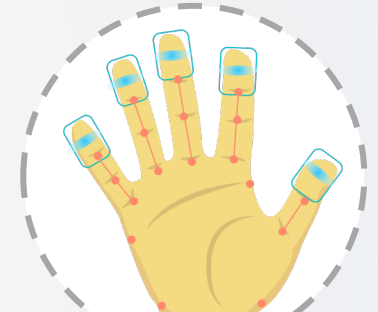
Iris

Capta una fotografía en infrarrojos del ojo y se procesa para obtener la información espectral del iris.



Rostro

Se captura el rostro perfil frontal, adicional el rostro en 3D con el lector 3D Face.



Palma y cantos

Se obtienen características únicas de la palma y cantos de las manos.

¿Cómo funciona?

El motor biométrico genera una cadena a partir de la biometría única del individuo y se almacena en la **Base de Datos**.

El sistema de gestión de identidad es amigable al uso e interacción con el software de control de acceso logrando:

▶ Identificar

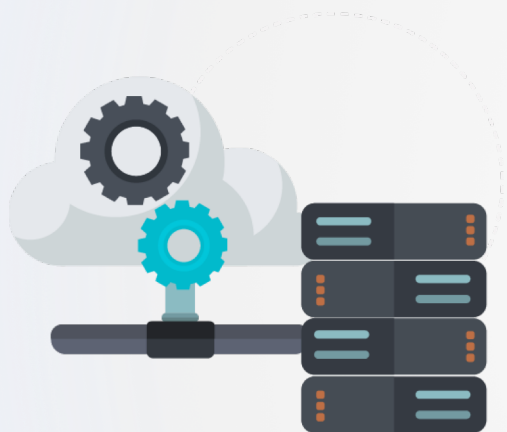
▶ Enrolar

▶ Autenticar

▶ Distribución de templates



Pase de Lista



1

Toda la información del servidor puede estar alojada localmente o en la nube

2

Al tener acceso a esa información podemos:



Identifica a la persona que realmente es y quien no paso lista



Evita el tradicional pase de lista a papel

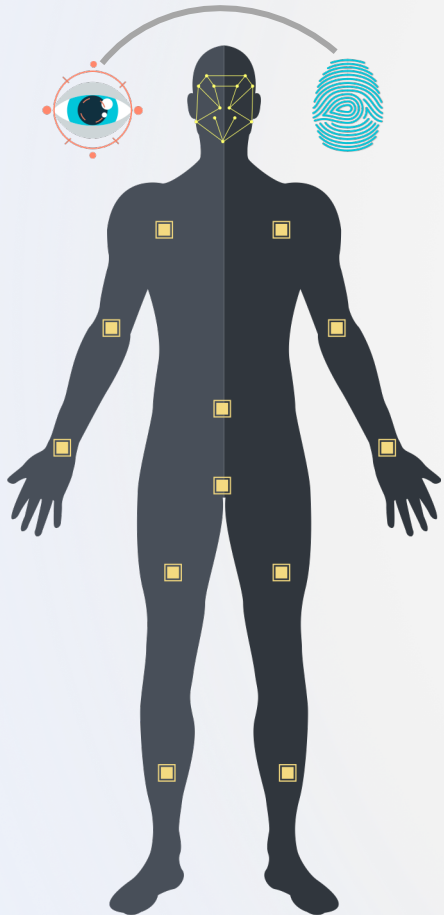


Verifica el sitio donde fue capturada la información en el sistema

Control de Acceso



Múltiples Aplicaciones



iSCAN II



3D Face



Canon EOS
REBEL



Guardian
USB



LSCAN
500P/1000PX



SAGEM
500+D



Regula 70x4



Multi-biométrico
TRIDENT

IDENTIFICACIÓN

1:N

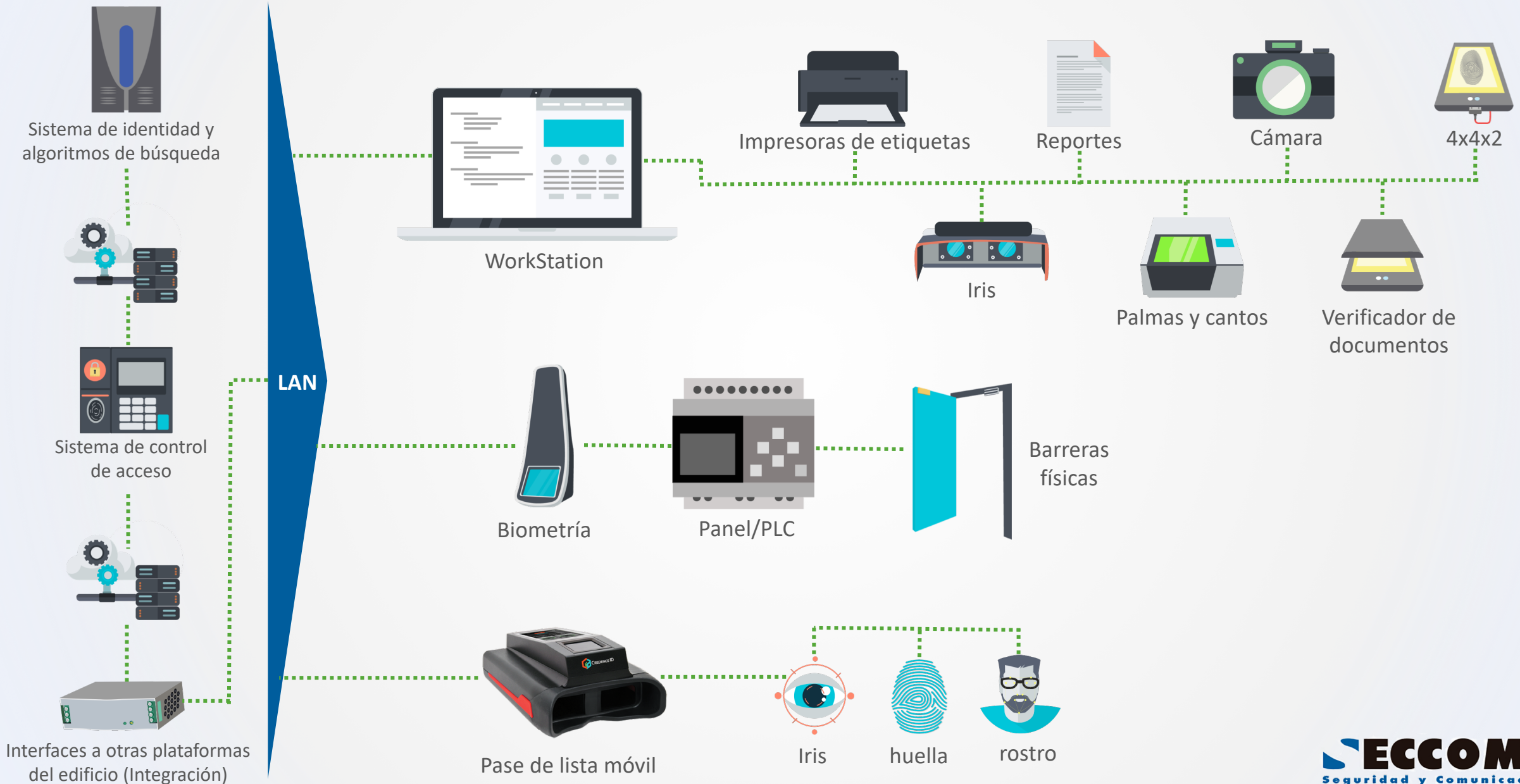
REGISTRO

AUTENTIFICACIÓN

1:1

- ✓ Tiempo y asistencia
- ✓ Pase de lista
- ✓ Control de acceso
- ✓ Control de inventario
- ✓ Control de Activos
- ✓ Control de visitantes
- ✓ Control de Comedor
- ✓ Verificación de documentos

Múltiples Aplicaciones



Motor de Búsqueda





CONTACTO

(55) 5271 5373 

informes@secomm.com.mx 

www.secomm.com.mx